

表参道の 美術館 Museum



2012.02.07

ワタリウム美術館

MAP 1

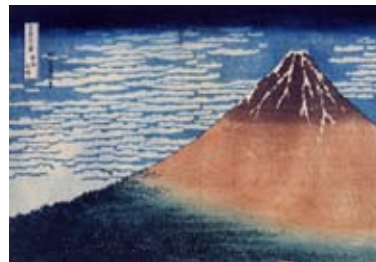


国際的に活動するアーティストを紹介しています。1F・B1にあるアートショップには海外のおしゃれ文房具やポストカードがあります。

東京都渋谷区神宮前 3-7-6
03-3402-3001
11:00 ~ 19:00 (毎週水曜日は 21:00 まで)
一般 ¥1000 / 学生 ¥800 (25歳以下)
<http://www.watarium.co.jp/>

浮世絵 太田記念美術館

MAP 2



江戸時代の大衆美術・浮世絵の専門美術館です。有名な作品がたくさんあります。美しく色鮮やかな作品が見られます。

東京都渋谷区神宮前 1-10-10
03-3403-0880
10:30 ~ 17:30 (入館は 17:00 まで)
平常展 一般 ¥700 / 大高生 ¥500
特別展 一般 ¥1000 / 大高生 ¥700
<http://www.ukiyoe-ota-muse.jp/>

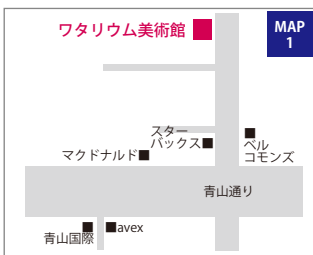
Moma Store

MAP 2



ニューヨークにある美術館「Moma」の公式ミュージアムショップです。洗練されたデザインの家具、キッチングッズ、アクセサリなどがあります。

東京都渋谷区神宮前 5丁目 10-1
03-5468-5801
11:00 ~ 20:00
<http://www.momastore.jp/>



トーキョーワンダーサイト青山

MAP 3



日本・海外の若いアーティストが滞在して作品を作る場所「クリエイター・イン・レジデンス」があります。

東京都渋谷区神宮前 5-53-67 コスモス青山 SOUTH 棟 3F
03-5766-3732
オープンスタジオ、レクチャー等イベント開催時のみ一般開館
休館日 土・日曜日 (イベント開催時は開館)
<http://www.ukiyoe-ota-muse.jp/>

岡本太郎記念館

MAP 3



日本の芸術家・岡本太郎が亡くなるまで使っていたアトリエです。彫刻やデッサンの他、机や椅子などの家具も作品です。

東京都港区南青山 6-1-19
03-3406-0801
10:00 ~ 18:00 (入館は 17:30 まで)
休館日 火曜日 (祝日の場合は開館)
一般 ¥600
<http://www.taro-okamoto.or.jp/>

根津美術館

MAP 3



実業家・根津嘉一郎が集めた日本・東洋の古美術品を保存。国宝 7 件、重要文化財 87 件、重要美術品 94 件がふくまれています。

東京都港区南青山 6-5-1
03-3400-2536
10:00 ~ 17:00 (入館は 16:30 まで)
休館日 月曜日・展示替期間・年末年始
一般 ¥1200 / 学生 ¥1000
<http://www.nezu-muse.or.jp/>